

Tabulka místností 2.NP					
Č.	Název místnosti	Plocha (m <sup>2</sup> )	Nákladná vrstva	Povrchová úprava zdi	Povrchová úprava stropu
2.01	Schodiště	22,19			
2.02	Výtah	4,56			
2.03	Chodba	132,37			
2.04	WC předsíň	4,40			
2.05	WC	11,42			
2.06	Úklid	3,17			
2.07	WC předsíň	6,00			
2.08	WC	6,62			
2.09	Kancelář	11,17			
2.10	Kancelář	11,57			
2.11	Kancelář	11,57			
2.12	Kancelář	11,17			
2.22	Kancelář	19,48			
2.23	Učebna	63,39	PVC	Omlítka + nátěr	Omlítka + nátěr
2.25	Učebna	26,94	PVC	Omlítka + nátěr	Omlítka + nátěr
2.26	Učebna	12,95	PVC	Omlítka + nátěr	Omlítka + nátěr
2.27	Učebna	12,27	PVC	Omlítka + nátěr	Omlítka + nátěr
2.28	Pracovna-studovna	65,65	PVC	Omlítka + nátěr	Omlítka + nátěr
2.33	Čajová kuchyňka	10,85			
2.34	WC	2,81			
2.37	Rampa	9,76			

### Legenda:

Stávající a nové konstrukce:

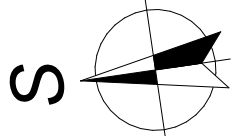
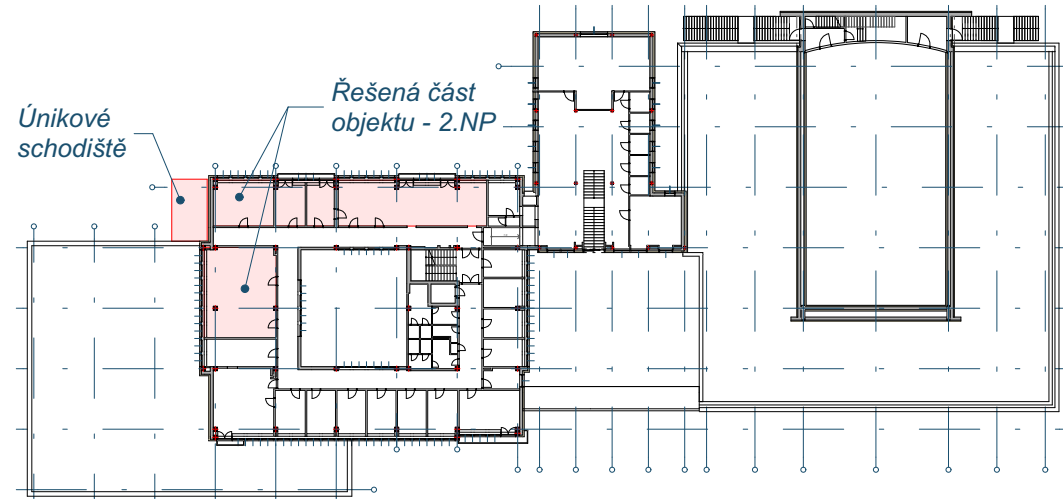
Stávající nosné konstrukce

Stávající nosné konstrukce - železobeton

Stávající nenosné konstrukce

Nové nenosné zdivo, pórobetonové tvárnice 599/150/249 mm,  $f_k=1,92$  MPa,  $R_{wq}=41$  dB, zděno na tenkovrstvou maltou M5

Nové konstrukce, plochy, obecné



Revize	Popis revize	Datum	Podpis
±0,000 = 1.NP m n.m., Balt p.v.			
Zodp. projektant:	Projektant:	Hlavní inženýr projektu:	Generální projektant:  RV projekt s.r.o. Poláskova 1535, Val. Meziříčí, 757 01 info@rvprojekt.cz www.rvprojekt.cz +420 724 977 726
Ing. Jan Subrt	Ing. Petr Ramík	Ing. Petr Ramík	
Místo stavby:	17. listopadu 930/8, Olomouc, 779 00		
Katastr:	k.ú. Olomouc-město, č. parcely st.1501, 94/71, 94/74		
Stavebník:	Univerzita Palackého v Olomouci, Křížkovského 511/8, Olomouc, 779 00		
Název stavby:	PF UPOL, Změna užívání vnitřních prostor budovy B, fáze 1		
Objekt:	D.1 - Budova B D.1.1 - Architektonicko stavební řešení		Datum 02/2023 DSP Formát 8x44 Měřítko 1:50
Název výkresu:	Půdorys 2.NP - nový stav - osy C-I/5-6		Číslo paré  Číslo výkresu 2022_45.1-D.1.1_12